

UCHWAŁA NR
RADY GMINY ROPA

z dnia

w sprawie wyrażenia zgody na zamianę nieruchomości pomiędzy Gminą Ropa a Skarbem Państwa - Państwowym Gospodarstwem Leśnym Lasy Państwowe Nadleśnictwo Łosie.

Na podstawie art. 18 ust. 2 pkt. 9 lit. a ustawy z dnia 8 marca 1990 r. o samorządzie gminnym (tekst jednolity Dz.U. z 2023 r. poz. 40 ze zm.) oraz art. 13 ust. 1, art. 14 ust. 3 i 5 ustawy z dnia 21 sierpnia 1997 r. o gospodarce nieruchomościami (tekst jednolity Dz.U. z 2023 r., poz. 344 ze zm.) Rada Gminy uchwala, co następuje:

§ 1. 1. Wyraża zgodę na dokonanie zamiany gruntów tj. działek o numerach: 678/2 o pow. 0,55 ha, 679/2 o pow. 0,8330 ha, 681 o pow. 0,20 ha i 757/2 o pow. 0,80 ha, położonych w Łosiu, objętych księgą wieczystą nr NS1G/00048205/7, stanowiących własność Gminy Ropa na działkę nr 562 o pow. 0,4525 ha położoną w Klimkówce, objętą księgą wieczystą nr NS1G/00004114/2 oraz działkę nr 838/1 o pow. 0,3983 ha, położoną w Ropie, objętą księgą wieczystą nr NS1G/00083448/9, stanowiące własność Skarbu Państwa w zarządzie Państwowego Gospodarstwa Leśnego Lasy Państwowe Nadleśnictwo Łosie.

2. Lokalizację działek, o których mowa w ust. 1, przedstawia załącznik do niniejszej uchwały.

§2. W przypadku nierównej wartości zamienianych nieruchomości, o których mowa w §1, należy zastosować dopłatę, której wysokość jest równa różnicy wartości zamienianych nieruchomości.

§3. Wykonanie uchwały powierza się Wójtowi Gminy.

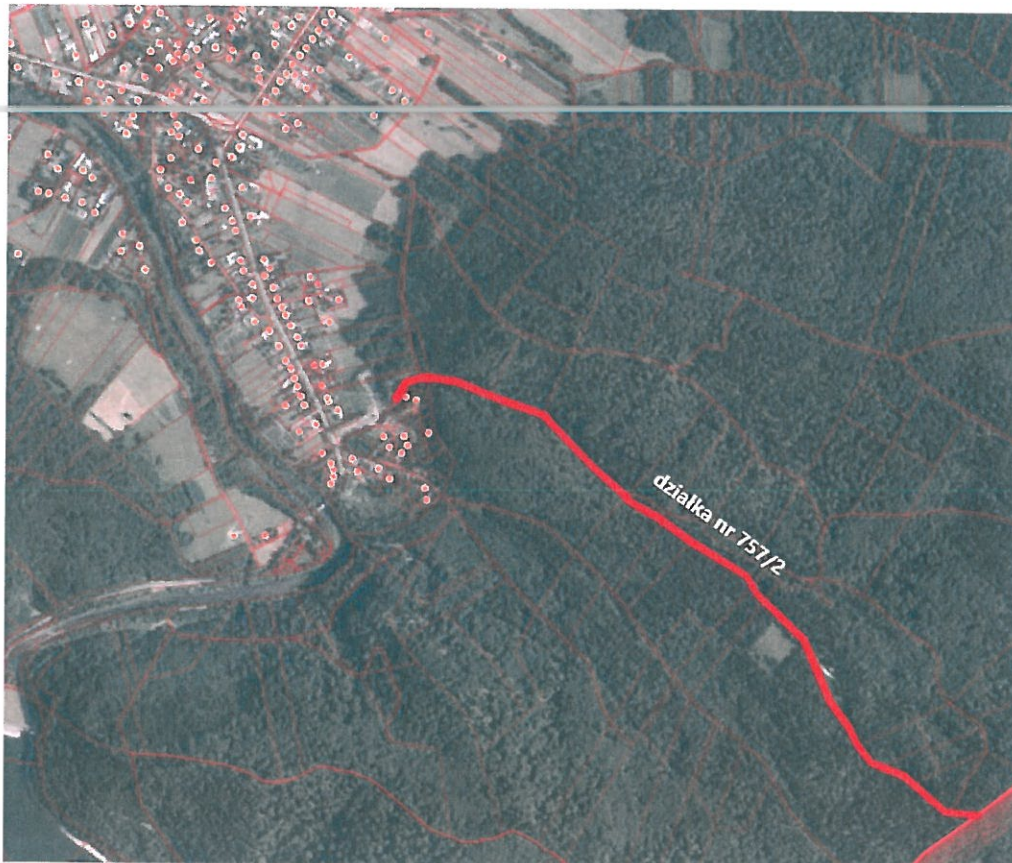
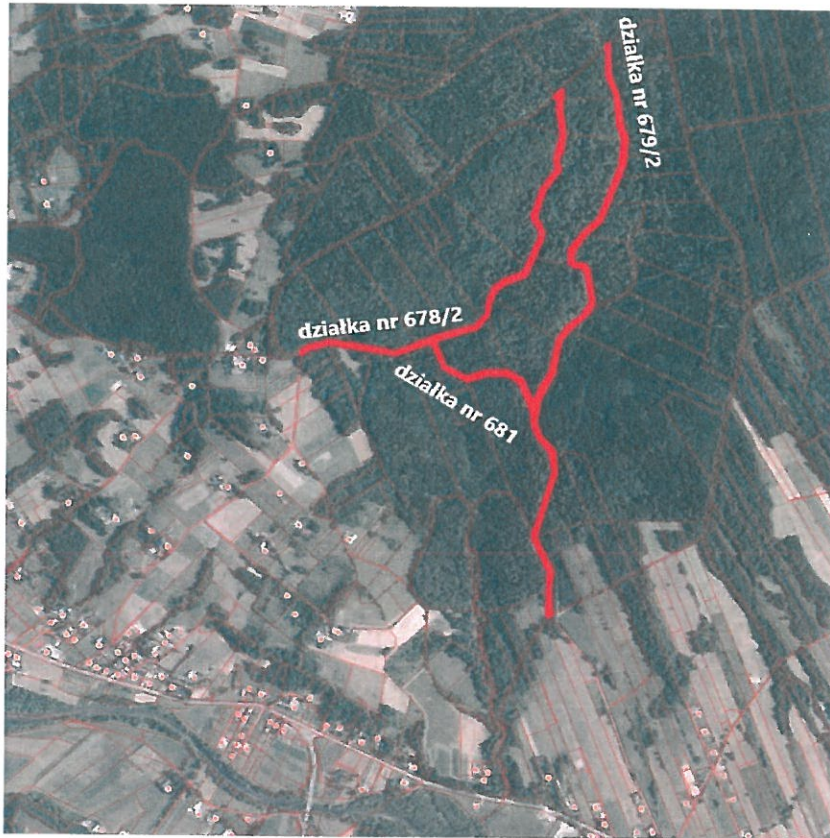
§4. Uchwała wchodzi w życie z dniem podjęcia.

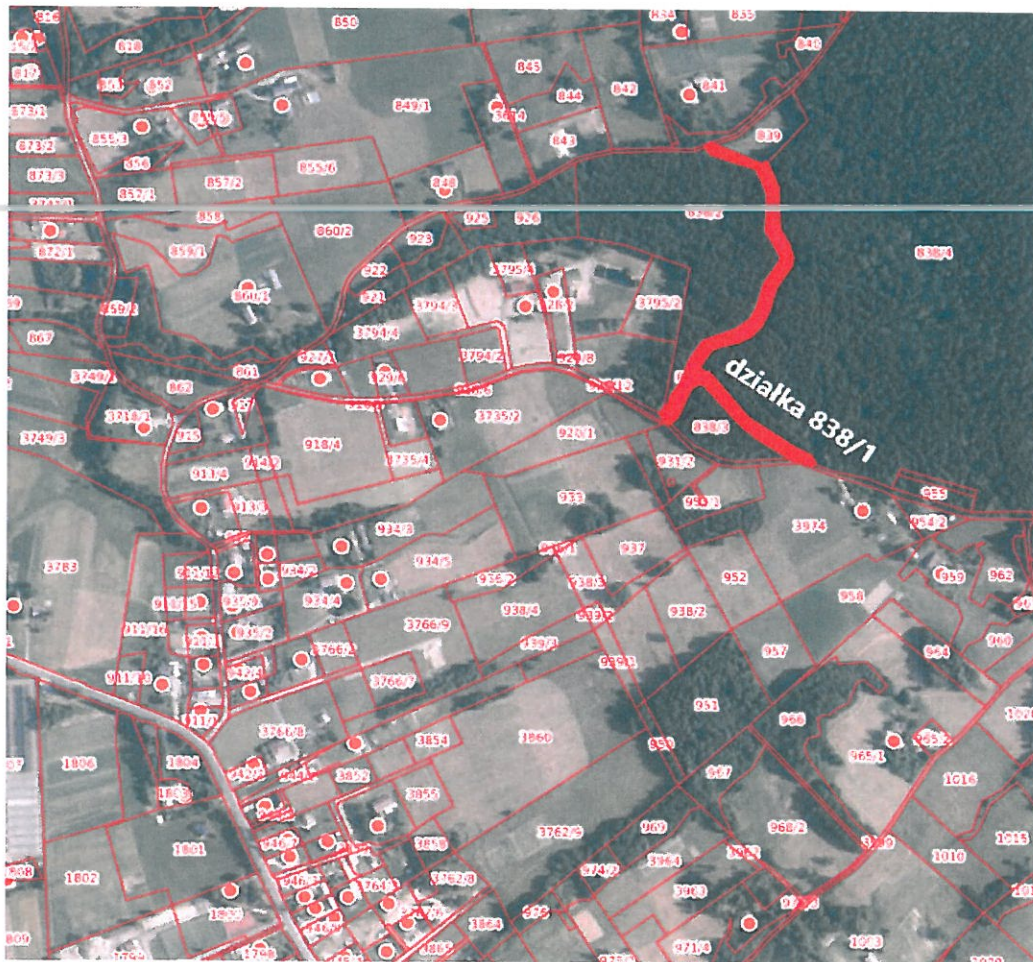
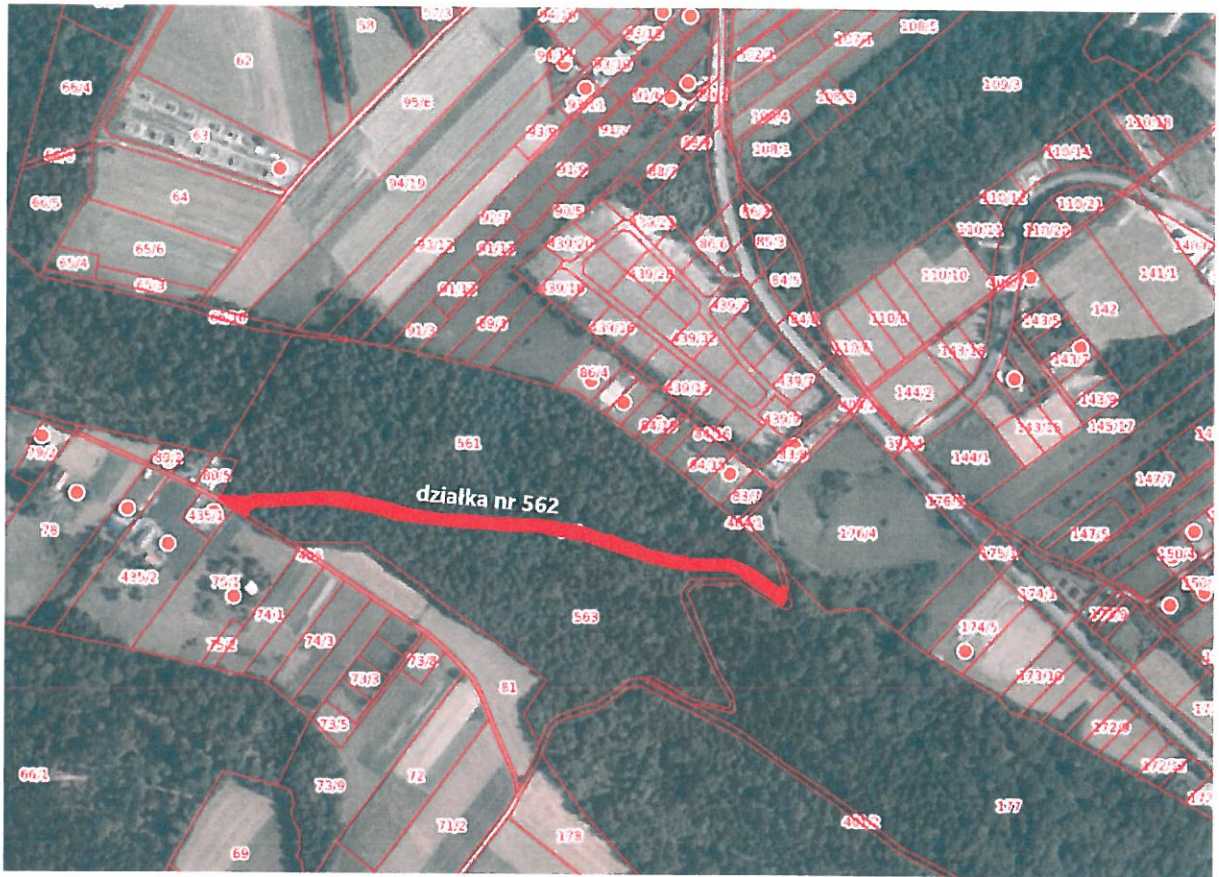
PRZEWODNICZĄCY
RADY GMINY ROPA

Bogusław Łukaszyk

RADCA PRAWNY
mgr Dariusz Napora
KR-2499

Załącznik do Uchwały Nr
Rady Gminy Ropa z dnia





UZASADNIENIE

Do właściwości Rady Gminy należy podejmowanie uchwał w sprawach majątkowych gminy, przekraczających zakres zwykłego zarządu, dotyczących m.in. zasad nabywania i zbywania nieruchomości.

Na podstawie art. 14 ust. 3 ustawy o gospodarce nieruchomościami - nieruchomości mogą być przedmiotem zamiany między Skarbem Państwa a jednostkami samorządu terytorialnego. Natomiast zgodnie z ust. 5 zamiana wymaga zgody rady w odniesieniu do nieruchomości stanowiących własność jednostek samorządu terytorialnego.

W wyniku zamiany Gmina Ropa przejmie na własność nieruchomości wykorzystywane przez mieszkańców gminy jako drogi dojazdowe do swoich nieruchomości – w Klimkówce droga na Flaszę oraz w Ropie droga w przysiółku Folwark - Wierzchy (do Frączka i do Motyki).

Natomiast Państwowe Gospodarstwo Leśne „Lasy Państwowe” – Nadleśnictwo Łosie nabędzie nieruchomości drogowe służące jedynie prowadzeniu gospodarki leśnej.

Nieruchomości stanowiące własność Gminy Ropa zostały wycenione przez rzeczoznawcę majątkowego na łączną kwotę 98.500,00 zł. Nieruchomości objęte zamianą stanowiące własność Skarbu Państwa - Państwowego Gospodarstwa Leśnego „Lasy Państwowe” – Nadleśnictwa Łosie wyceniono na łączną kwotę 98.600,00 zł plus 23% VAT. Zamiana nastąpi z dopłatą ze strony Gminy Ropa na rzecz Nadleśnictwa Łosie.

Podjęcie niniejszej uchwały umożliwi dokonanie zamiany gruntów pomiędzy Gminą Ropa a Nadleśnictwem Łosie.
